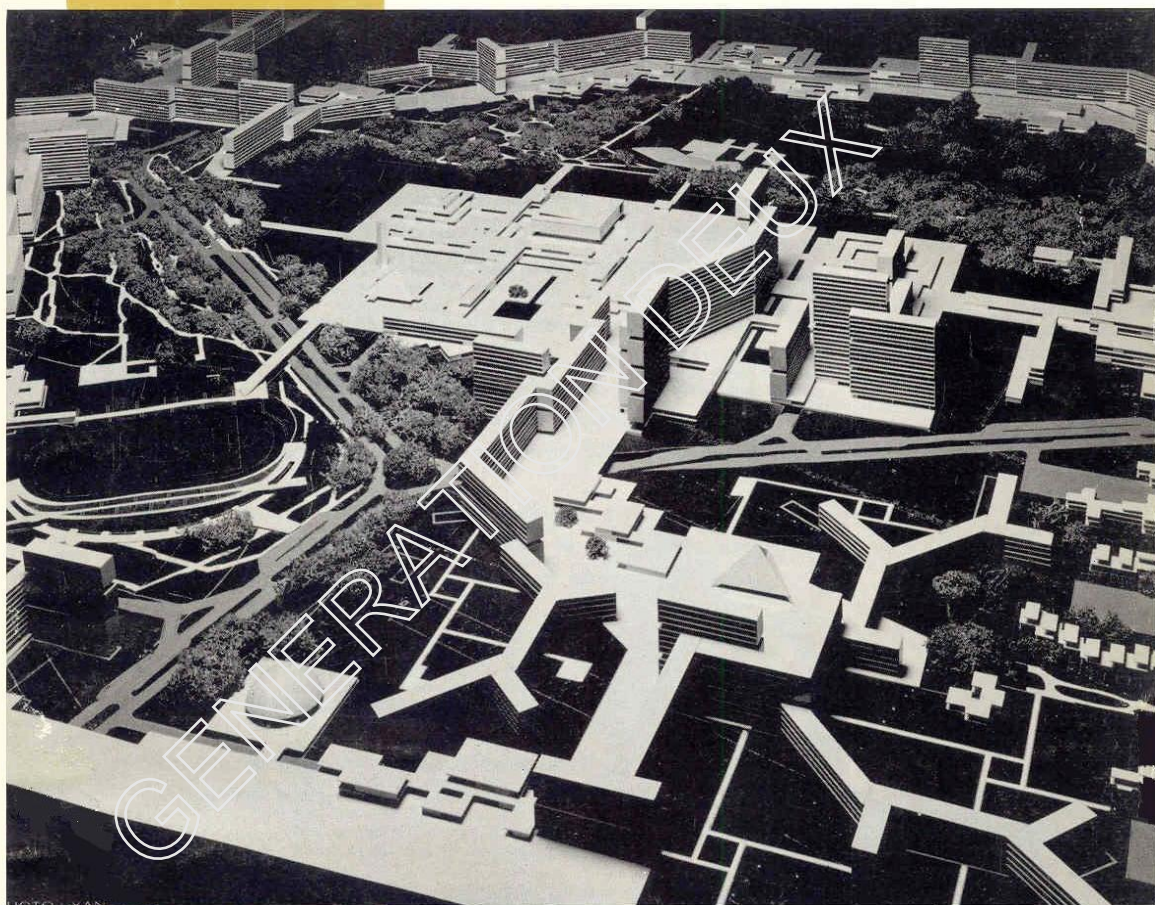




iNTER **Poclain** *n f o r m a t i o n*



OCTOBRE 1963

N° 1

**VOUS
LIREZ**

- L'éditorial de M. J. BATAILLE
- L'interview de M. G. JAQUET
- Notre Reportage Technique
- La Société au Jour le Jour

pdfMachine

Is a pdf writer that produces quality PDF files with ease!

Produce quality PDF files in seconds and preserve the integrity of your original documents. Compatible across nearly all Windows platforms, if you can print from a windows application you can use pdfMachine.

Get yours now!

EDITORIAL



M. Jacques BATAILLE
Directeur Commercial

Pourquoi Inter-Poclain ?

Près de dix mille Poclain opèrent, à l'heure actuelle, sur les chantiers d'Europe. En fouillant les terrains, en chargeant les matériaux, toutes ces pelles aident les entrepreneurs à construire les villes nouvelles, à tracer ou à réparer les routes qui les relient.

Pour soutenir cet effort, plus de deux mille personnes à l'usine Poclain ou dans les agences s'ingénient tous les jours à satisfaire les exigences des chantiers.

Les délais de réalisation sont toujours plus courts, la main-d'œuvre toujours plus chère, les prix toujours plus débattus. Les chantiers doivent devenir toujours plus productifs.

Dans cette course vers le progrès chacun apporte sa contribution.

L'entrepreneur invente de nouvelles méthodes pour mieux employer ses machines et ouvrir le champ à de nouvelles utilisations pour des travaux qu'on ne pouvait faire autrefois qu'à la main.

Poclain perfectionne sans cesse les machines pour les rendre plus pratiques et de meilleure qualité ; pour offrir aussi de nouveaux équipements mieux adaptés à des chantiers particuliers.

Ce bulletin voudrait servir de liaison entre l'effort des uns et des autres, faire connaître les réalisations notoires des machines aussi bien que les petites idées ingénieuses qui simplifient le travail.

Si Inter-Poclain Information pouvait vous apporter une confrontation d'expériences profitables, il aurait atteint son but.



Notre Couverture

Photo reportage YAN
Maquette de la ZUP le Mirail
Nouvelle ville satellite de Toulouse
Vue partielle : Centre administratif
Architecte Georges CAUDILIS
En page 4, notre reportage sur Toulouse

Ce mois-ci... Ce mois-ci

LE PLESSIS

A ce jour, Poclain fait partie des 250 premières entreprises françaises équipées d'un ordinateur 1 401 IBM à bande magnétique.

PARIS

Poclain participe à l'exposition Formes Industrielles qui se tient au pavillon Marsan du Palais du Louvre du 14 juin au 14 octobre.



pdfMachine

Is a pdf writer that produces quality PDF files with ease!

Produce quality PDF files in seconds and preserve the integrity of your original documents. Compatible across nearly all Windows platforms, if you can print from a windows application you can use pdfMachine.

Get yours now!



M. G. JAQUET
Entrepreneur

II a choisi de démolir



M. F. SOBZAC
Grutier

Vous trouverez Monsieur JAQUET rue Constant-Foucault, derrière la Mairie à Sèvres, c'est là qu'il « officie » pour quelques jours encore.

Mais cherchez-le à travers la fumée de plâtre qui monte des débris bombardés et garez-vous des éclaboussures quand les étages s'écroulent à grands fracas.

S'il est aussi efficace, il ne crié pas comme le peuple hébreux devant Jéricho ; d'allure sportive il dirige, avec un calme rassurant sur ce chantier mouvementé, l'une des phases qui conduisent à la destruction quasi totale de la ville de Sèvres.

Pour lui, quatre ans de travaux en perspective : 1 800 logements à abattre pour permettre d'en reconstruire 2 000 et d'élargir la Nationale 10. A cet endroit précis, le plan de reconstruction prévoit un sol artificiel à trois niveaux avec magasins, entrepôts et garages de 500 places sur 12 500 m², ce qui donne la mesure de cette entreprise colossale.

Pourquoi Monsieur JAQUET a-t-il choisi de démolir ? Non par goût, ni par facilité. Peut-être vous répondra-t-il, est-ce plus facile que de construire, mais c'est aussi un travail minutieux qui nécessite beaucoup d'ordre, une longue préparation et, avant tout, une certaine expérience.

La sienne, dans ce domaine, remonte à 1948 et ces quinze années ont vu son entreprise évoluer naturellement vers une spécialité où rien ne remplace la technique progressivement acquise. Celle-ci consiste à passer à travers les planchers le maximum de gravats pour libérer les murs qui seront attaqués étage par étage.

Face au chantier décrit, on peut penser que la démolition nécessite un matériel considérable ! Il n'en est rien. Les machines n'interviennent qu'au stade de la démolition brutale et spectaculaire qui succède à la préparation fastidieuse exécutée à la main.



D'ailleurs, avant 1956, Monsieur JAQUET démolissait tout à la main quand il acheta une pelle POCLAIN TU qui devait l'étonner 7 années durant par sa robustesse. Une pelle TY.45 a aujourd'hui remplacé la TU. Ajoutons un tracteur d'au moins 70 chevaux et notre démolisseur, à l'aide de ces deux machines, se fait fort de venir à bout des chantiers en perspective.

La pelle, équipée en rétro, pousse, arrache, charge ou comble. Elle ne bute pas sur l'obstacle comme un insecte aveugle, elle ne s'entête pas comme un animal brutal et borné. Elle sait trouver le biais, reculer devant l'éboulement ou le retenir. Rapidité, maniabilité, souplesse d'utilisation, encombrement minimum sur la voie publique, en font par excellence l'outil intelligent qui convient ici mieux que tout autre.

C'est l'opinion de M. JAQUET. Son ambition n'est-elle pas de s'équiper d'une seconde TY.45 équipée du chargeur niveleur ! Consacrée uniquement à débayer les gravats, elle compenserait, par son prix de revient minime et sans concurrence, le prix fou des décharges qui constituent le problème N° 1 du démolisseur.

80 000 m³ en perspective pour le nôtre... Si vous avez un trou, dites-le lui !

... Ce mois-ci... Ce mois-ci... Ce mois-ci... Ce n

LONDRES

En accord avec la Société WINGET, une nouvelle filiale de vente est organisée en Angleterre : la « WINGET POCLAIN limited ».

MONTREAL.....

L'exposition technique française ouvre ses portes du 11 au 27 octobre. Une pelle TY.45 équipée de la pince à bois y est exposée.

JOHANNESBURG.

3 TY.45 embarquent à bord du S/s. Tessa à destination de l'Afrique du Sud : première livraison faisant suite au Rand Easter Show d'avril.

BRUXELLES

Sur l'autoroute Bruxelles - Anvers, la construction de la filiale d'Aartselaar est en voie d'achèvement. Ses bâtiments couvriront 1 500 m².

ABIDJAN.....

Monsieur Noël a saisi ce document dans une usine de traitement d'ordures ménagères au cours de son dernier périple africain.



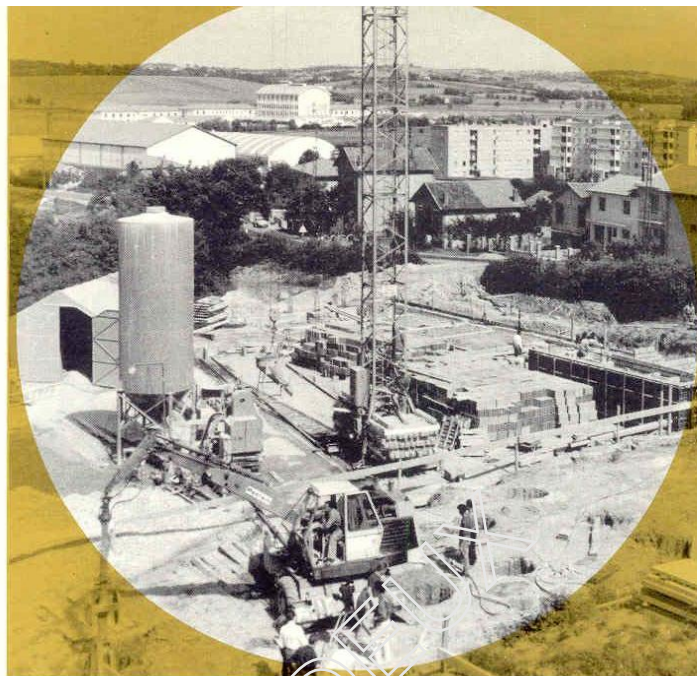
pdfMachine

Is a pdf writer that produces quality PDF files with ease!

Produce quality PDF files in seconds and preserve the integrity of your original documents. Compatible across nearly all Windows platforms, if you can print from a windows application you can use pdfMachine.

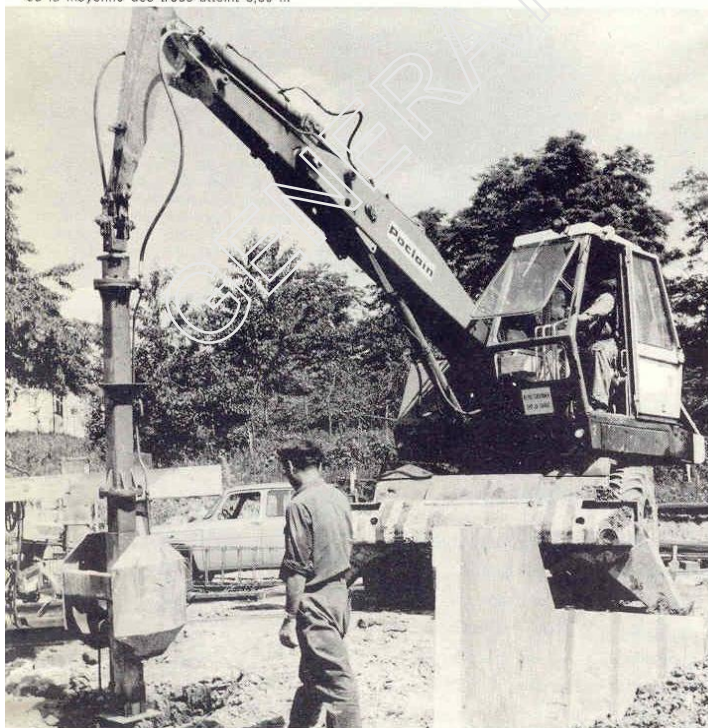
Get yours now!

notre
reportage
technique



FONDACTIONS SUR PUITS

Le bâti long convient largement ici
où la moyenne des trous atteint 5,50 m



Dans la banlieue toulousaine, à flanc de côteau du point culminant de la ville, on découvre un chantier baptisé « Opération Navarre » où la société languedocienne des H.L.M. a entrepris l'édification de 4 bâtiments qui regrouperont 66 appartements.

L'entreprise Fougerolles chargée des fondations s'est heurtée ici dès le départ à des difficultés de terrain. Ne trouvant pas le sol dur à 1 m de profondeur elle devait rejeter la solution traditionnelle sur semelles filantes et adopter les fondations sur puits.

Pour les raisons qui vont suivre, ce chantier justifiait l'acquisition d'une pelle automotrice type TY 45 équipée du bâti long POCLAIN et d'une benne cylindrique de diamètre 1,20 m.

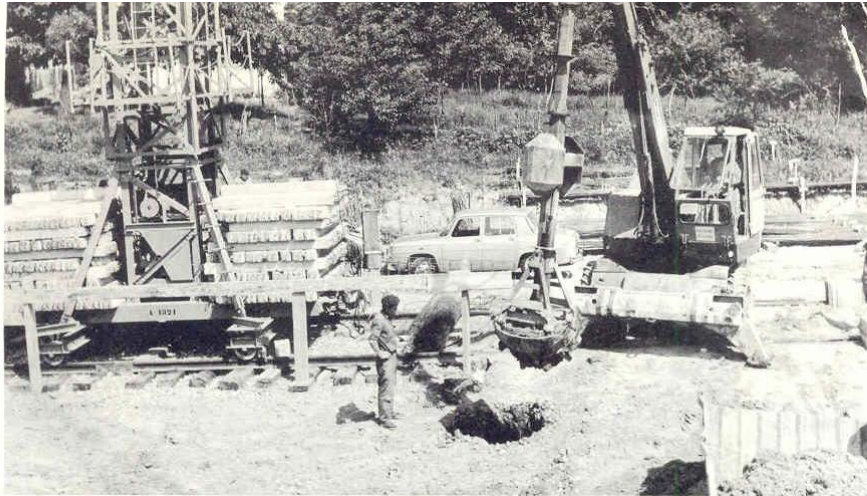
La pelle fut d'abord utilisée pour une campagne de sondage du terrain complétée

pdfMachine

Is a pdf writer that produces quality PDF files with ease!

Produce quality PDF files in seconds and preserve the integrity of your original documents. Compatible across nearly all Windows platforms, if you can print from a windows application you can use pdfMachine.

Get yours now!



La pelle effectue
150 trous dans lesquels
sera coulé le béton.

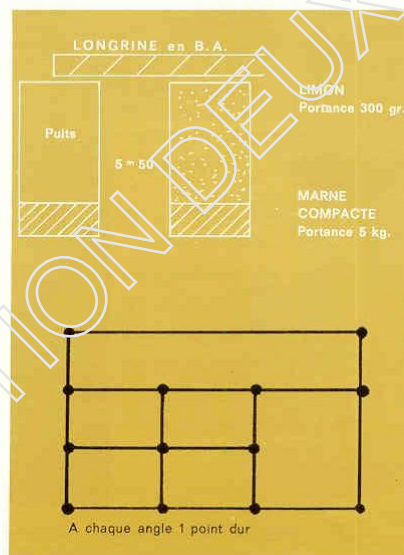
par le travail du laboratoire Véritas. Elle allait ensuite effectuer 150 puits dont l'emplacement correspond à chaque angle du quadrillage des longrines afin d'y couler le béton qui constituera pour l'immeuble un point dur de soutènement.

Le bâti long POCLAIN muni d'une rallonge 1 m 30 permet de creuser un puits jusqu'à 7,00 m de profondeur. Il convenait largement ici où la moyenne des trous atteint 5,50 m. La faible portance du sol allant de 300 g en surface à 5 Kg/cm² vers les 5 m où l'on découvre la marne compacte a permis des rendements allant de 20 à 30 minutes pour le forage d'un puits à 5,50 m.

Le système hydraulique haute pression procurant une poussée de 13 tonnes au vérin de la benne cylindrique laissait une marge de puissance importante que l'on apprécie au niveau d'une portance moyenne. Au dire des responsables du chantier, on ne pouvait trouver dans le cas présent de solution plus rentable. La pelle automotrice avait été amenée à son lieu de travail sans occasionner de frais de déplacement ni d'installation.

Par ailleurs, elle était seule, grâce au très court rayon de braquage de ses roues directrices, à pouvoir évoluer sur ce chantier encombré du fait d'un emplacement limité. Avec la maniabilité, la faculté de rotation totale de l'engin constituait un atout supplémentaire permettant de charger les bennes à l'opposé du trou.

Pour l'architecte enclin aux solutions économiques, pour l'entrepreneur soucieux d'amortir son matériel, il s'agit d'un exemple intéressant qui prend toute sa signification quand on souligne le développement des fondations sur puits et la polyvalence des pelles hydrauliques POCLAIN dont les 30 équipements différents conservent dans leur fonction propre une rentabilité identique.



pdfMachine

Is a pdf writer that produces quality PDF files with ease!

Produce quality PDF files in seconds and preserve the integrity of your original documents. Compatible across nearly all Windows platforms, if you can print from a windows application you can use pdfMachine.

Get yours now!

AU JOUR LE JOUR

Avec le TELEX...

La possibilité nouvelle est offerte à tout correspondant de joindre plus rapidement l'usine du Plessis-Belleville en usant de son adresse télégraphique :

TELEX 25 917 POCLAIN PLEBE



LES SABLES D'OLONNE, le 14-9-1963

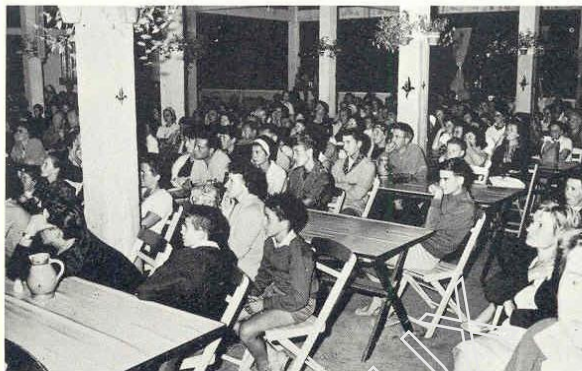
Monsieur Laurent, Maire des Sables d'Olonne, et Madame Laurent, assistaient à la Présentation organisée par les Etablissements Amiland le 14 Septembre au Grand Casino. Au cours du cocktail, on remarque de gauche à droite sur notre photo : Mme Laurent, M. Laurent et M. Tronchon chargé des Relations publiques qui représentait la Société Poclain à cette manifestation.



Façade au goût du jour...

Les bâtiments de la S.E.V.I., concessionnaire Nancéen, se sont enrichis d'une décoration des sept lettres POCLAIN.

ILS SONT VENUS NOMBREUX...



Partout en France, 35.000 personnes ont assisté pendant les vacances dans des campings à la projection du film ACTUALITÉS POCLAIN. Ci-contre, une projection à St-Jean-de-Luz.

STRASBOURG

le 7-9-63

200 personnes ont assisté à la présentation du film organisée dans la salle des Petits Congrès sur la Foire de Strasbourg, par la SIRMAT, concessionnaire POCLAIN.



RENTRÉE MASSIVE A L'ÉCOLE POCLAIN

Cette année encore, les perspectives s'élargissent. Le service Formation s'est agrandi pour recevoir des promotions de conducteurs et mécaniciens toujours plus nombreuses qui profiteront de quelques jours d'enseignement gratuit.

Depuis 1960, 1.500 participants ont vécu cette nouvelle expérience d'école en plein air et ils seront plus de 600 cette année à explorer la TY.45.

Pendant quatre jours des groupes de 16 « apprentis » sous la direction de moniteurs spécialement affectés à ce service vont participer à un enseignement théorique doublé d'un enseignement pratique sur le terrain.

La plus grande partie de ces stages sera donc consacrée à la conduite effective des engins mais aussi à leur entretien sachant que le bon rendement d'un tel matériel tient pour beaucoup à la façon dont il est entretenu. On le voit, ces stages ont été organisés pour permettre aux conducteurs de pelles d'assimiler le maximum d'éléments dans le minimum de temps en vue d'utiliser au mieux toutes les possibilités des pelles grâce à une conduite réfléchie.

Le rassemblement des candidats issus d'une même profession mais de secteurs géographiques très différents crée une ambiance cordiale qui s'avère bénéfique au même titre que les bases acquises.

pdfMachine

Is a pdf writer that produces quality PDF files with ease!

Produce quality PDF files in seconds and preserve the integrity of your original documents. Compatible across nearly all Windows platforms, if you can print from a windows application you can use pdfMachine.

Get yours now!

PELLES D'ANTAN

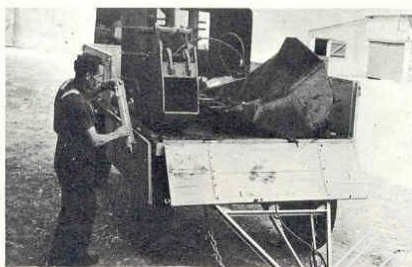
"Peintre incomparable, écrivain un peu rude d'apparence mais plein de fantaisie, botaniste, anatomiste, opticien, ingénieur hydraulicien, architecte, technicien militaire, géologue, cartographe, astronome, Léonard de Vinci, au seuil de la Renaissance, apparaît comme le type le plus achevé du génie universel".

Cette excavatrice de tran-
chées figure parmi les in-
ventions dont il parlait au
Duc de Milan quand il lui
écrivit en 1842 pour lui
proposer ses services.

Comme on le voit, la pre-
mière Pelle ne date pas
d'aujourd'hui mais fonc-

tionnait de façon plus sim-
ple que celles que nous
connaissions.

La benne munie de poignées
que l'on voit à droite était
remplie de lest et entraînée
à la main vers le bas, ac-
tionnant ainsi la longue
perche munie d'une pioche.

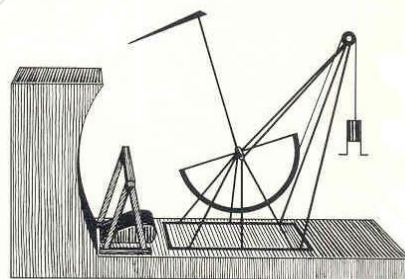


REMORQUES PORTE - EQUIPEMENTS

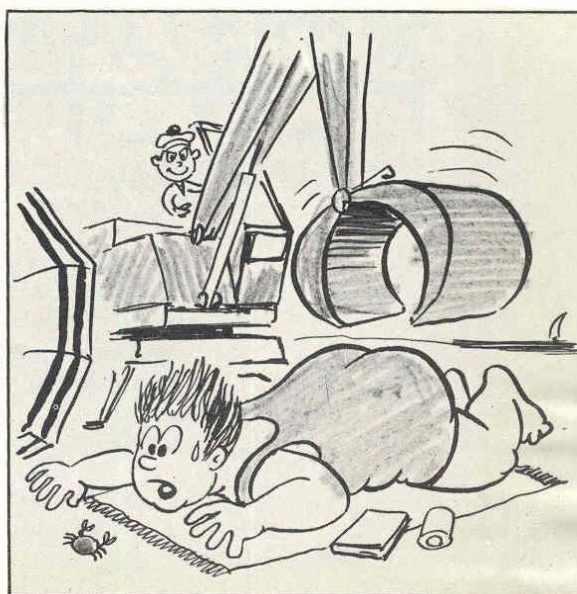
Certains utilisateurs de pelles TY 45 ont
conçu, pour le transport des équipements,
ce type de remorque à quatre roues dont
les ridelles basculantes facilitent le charge-
ment. Les quatre cornières porte-ridelles sont
aussi escamotables, permettant de mettre à
nu le plateau de la remorque.

Cette formule rend la pelle autonome avec
ses principaux équipements. Elle présente
aussi l'avantage d'une économie de main-
d'œuvre (un seul chauffeur) et d'un prix
de revient modique.

Par contre, en vertu des dispositions légales
actuelles, pour le déplacement sur route,
il est indispensable que le carburant moteur
soit du gas oil et non du fuel réservé au
travail sur chantier.



HUMOUR A LA PELLE



pdfMachine

Is a pdf writer that produces quality PDF files with ease!

Produce quality PDF files in seconds and preserve the integrity of your original documents. Compatible across
nearly all Windows platforms, if you can print from a windows application you can use pdfMachine.

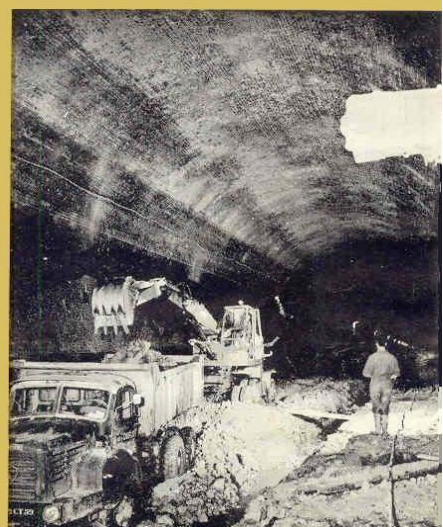
Get yours now!



CHANTIERS FLASH

Sur le canal du Nord,
l'entreprise "Construction des BATIGNOLLES"
utilise deux pelles POCLAIN,
une TY 45 (en haut)
et une TP (en bas)
pour dégager les bouchons
du Tunnel de Bertincourt.

(IMPRIMERIE G. SOULAS - 23, RUE ALAIN-CHARIER - PARIS XV)



pdfMachine

Is a pdf writer that produces quality PDF files with ease!

Produce quality PDF files in seconds and preserve the integrity of your original documents. Compatible across nearly all Windows platforms, if you can print from a windows application you can use pdfMachine.

Get yours now!